

SCHÉMA DU PROCESSUS D'EXAMEN DES CONTENEURS MARITIMES



1 Industrie prépare l'importation

1 L'ASFC commence l'évaluation des risques



2 Chargement



3 Arrivée



4 Autorisé à poursuivre



5 Entreposage au terminal



6 Autorisation de déplacement et livraison

QUI EST RESPONSABLE ?

Industrie

Agence des services frontaliers du Canada

Processus facultatif

Processus habituel

La vaste majorité des conteneurs maritimes suivent le continuum d'importation (étapes 1 à 6).

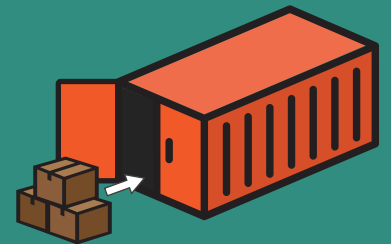
Un petit pourcentage des conteneurs maritimes sont sélectionnés pour examen, ce qui peut comprendre un ou plusieurs types d'examen (de A à C).



B Examens sur le quai



A Examens par imagerie à grande échelle



D Rechargement

Norme de service de 24 heures

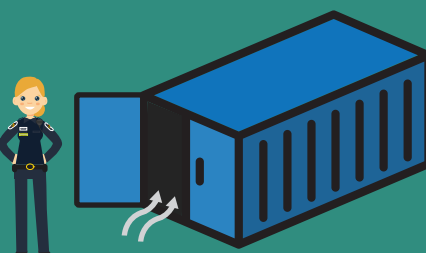


C3 Examen

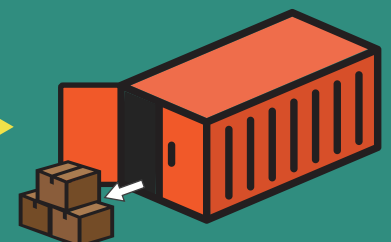
Norme de service de 3 jours



C Installation d'examen des conteneurs maritimes (hors-site)



C1 Test de dépistage de fumigants et ventilation



C2 Déchargement



Agence des services frontaliers du Canada

Canada Border Services Agency

